

TABELA DE DILUIÇÃO

Apresentamos abaixo, diluição recomendada do produto, bem como as informações que o cercam:

PRODUTO: **H2D2 - DESENGRAXANTE INDUSTRIAL SUPERCONCENTRADO**

MEDIDAS	LEVE: 1 PARA 40	MÉDIA: 1 PARA 20	PESADA: 1 PARA 10
BALDE 50 LITROS	1.250 ml	2.500 ml	5.000 ml
BALDE 30 LITROS	750 ml	1.500 ml	3.000 ml
BALDE 20 LITROS	500 ml	1.000 ml	2.000 ml
BALDE 10 LITROS	250 ml	500 ml	1.000 ml
BALDE 8 LITROS	200 ml	400 ml	800 ml
BALDE 5 LITROS	125 ml	250 ml	500 ml
BALDE 1 LITROS	25 ml	50 ml	100 ml

Instrução de uso:

Retirar pó e areia da superfície.

Diluir o H2D2 em água. Recomendamos diluições máximas de até 1:40 de acordo com o grau de sujeidade.

Espalhar a solução de H2D2 em pequenas áreas e deixar agir por 5 minutos. Esfregar com escovão ou com auxílio de máquinas conservadoras, utilizando disco ou escova. Para desengraxe de metais, pode ser utilizado por imersão.

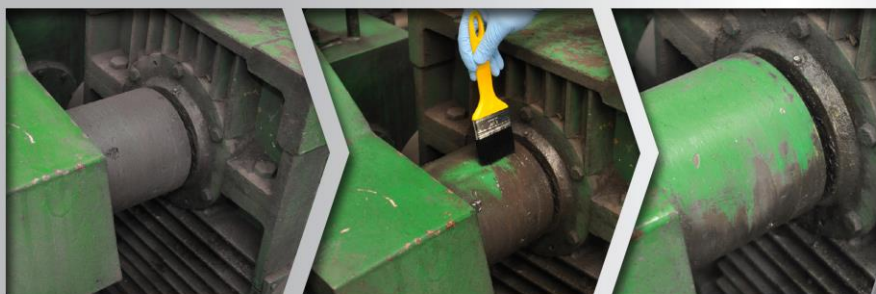
Retirar a solução suja e enxaguar com água limpa.

Propriedades:

H2-D2 é um limpador desengraxante concentrado, de uso industrial, formulado com alta concentração de solventes, tensoativos e agentes alcalinos. H2-D2 penetra, emulsifica e dissolve óleos, graxa, gordura, resíduos de borracha e fuligem.

H2-D2 contém tensoativo biodegradável, não é inflamável, não contém solventes clorados e nem abrasivos, pode ser aplicado em qualquer superfície lavável por conter substâncias antioxidantes.

DESENGRAXANTE INDUSTRIAL



Glauco Serrão
Gerente Comercial
(92) 8169-6079
glauco@impolut.com.br

Av. Djalma Batista, 707 - São Geraldo

@impolutmanaus

| 3090-0010